



A KLÍMAVÁLTOZÁS KÁROS HATÁSAINAK MEGELŐZÉSE, ELŐREJELZÉSE ÉS CSÖKKENTÉSE AZ AGRÁR-ÉLELMISZERTERMELÉSI VERTIKUMBAN

TECH_08_A4_NTTIJM08

1. RÉSZBESZÁMOLÓ

Gödöllő 2010. március 17.

Szent István Egyetem

A PROJEKT 22 RÉSZFELADATÁBÓL AZ 1. ÉV

Első év:

- Tervdokumentáció készítése a kísérletek beállításáról (SZIE)
- A kísérletek beállítása:
 - **Nagyparcellás kísérletek: Agrár Béta Kft., SZIE**
 - Kisparcellás kísérletek: GAK Kht., SZIE
- Adatbázis előkészítés:
 - Meteorológiai adatbázis: OMSZ
 - Kárbeclési modellezés és klímakár-beclési stratégiák szakirodalma: Biztosító



A PROJEKT 1. MUNKASZAKASZÁNAK 1. ÉVE

Beszámoló sorszáma: 1.	A munkaszakasz kezdete és vége: 2009. 01. 01.-12. 31. 1. év
Részfeladatok megnevezése	A részfeladatok szakmai tartalma az adott beszámolási időszakban
1.1.1. Szélsőséges időjárási jelenségek káros hatásait enyhítő termesztéstechnológiák kidolgozása	Nagyparcellás szántóföldi kísérletek beállítása a legfontosabb kultúrákkal, értékelés.
1.1.2. Technológiai javaslatok és megoldások kidolgozása, kárenyhítés módszereinek bemutatása	Közreműködés a szántóföldi növénytermesztés biztonságát javító megoldások kidolgozásában.
Várható eredmények megnevezése:	Szántóföldi kísérletek beállítása, előzetes eredmények feldolgozása.
A feladatok és az eredmények dokumentálásának formája:	A feladatokat a munkaterv ütemezve rögzíti. Az eredményeket a részjelentés, a kiértékelést végző team megbeszéléseiről készült jegyzőkönyvek, valamint fotók rögzítik és dokumentálják.
Az elért eredmények nyilvánosságra hozatalának módja:	Az első év részeredményei nem nyilvánosak.



1.1.1 NAGYPARCELLÁS SZÁNTÓFÖLDI KÍSÉRLETEK BEÁLLÍTÁSA A LEGFONTOSABB KULTÚRÁKKAL.

2009-ben az alábbi nagyparcellás kísérleteket állította be saját területein (Dombóvár mellett):

- **kalászos** (10 fajta, fajtánként 900 m²-es parcellák)
- **repce** (10 fajta, fajtánként 900 m²-es parcellák)
- **kukorica** (10 fajta, fajtánként 1310 m²-es parcellák)
- **napraforgó** (10 fajta, fajtánként 2350 m²-es parcellák)

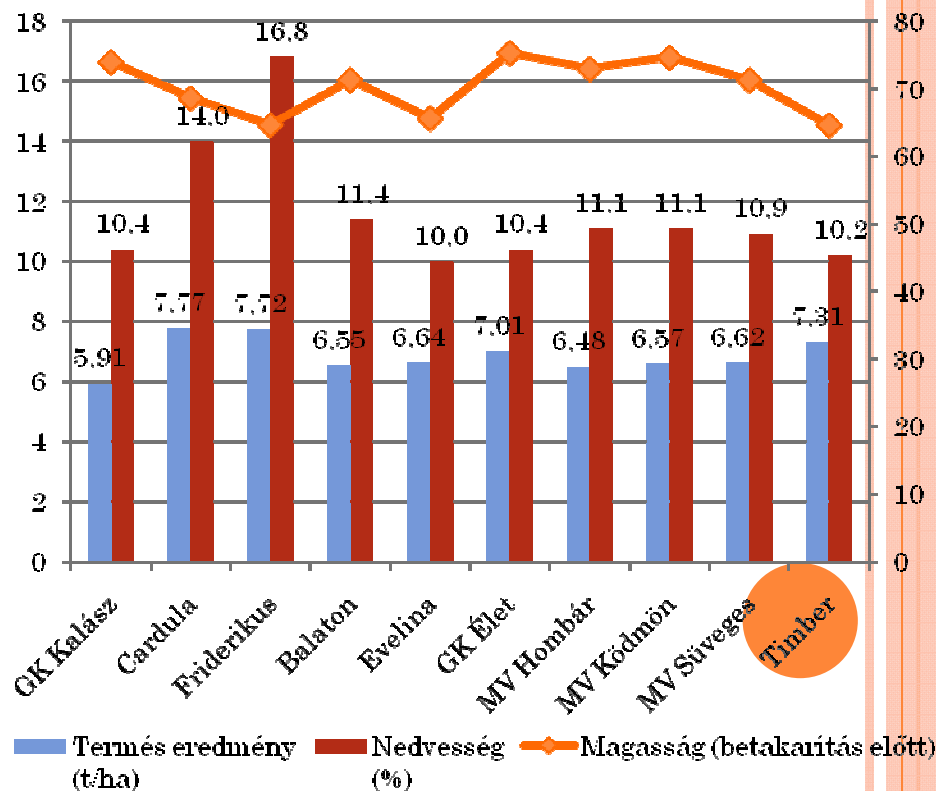
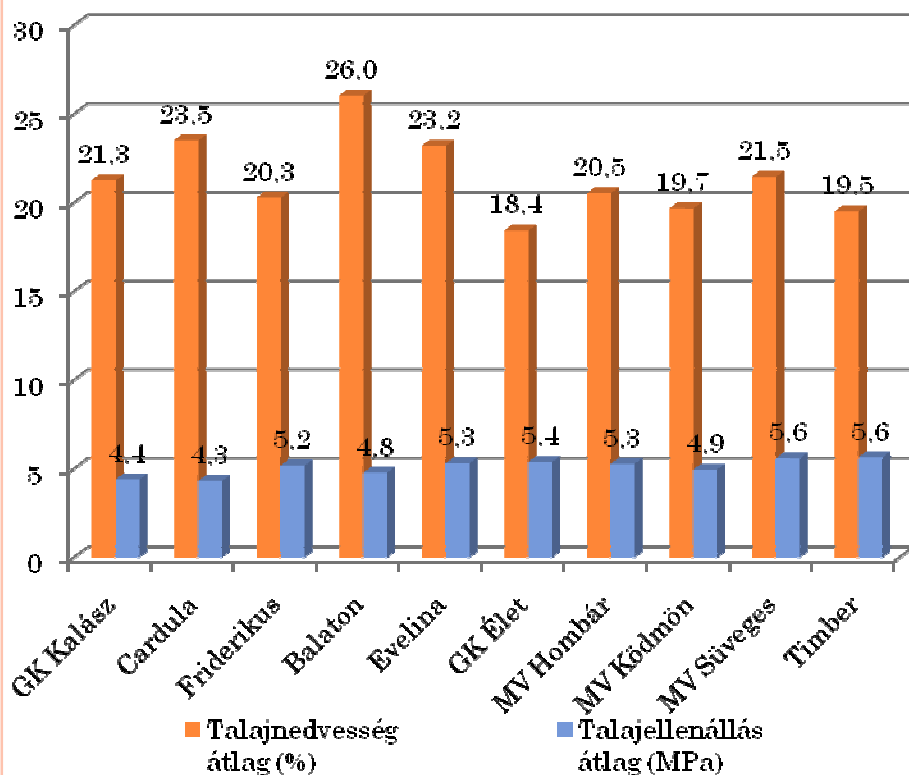


- Minden növénykultúra talajáról fizikai féleség, humusztartalom, kémhatás és mészállapot vizsgálat alapján részletes képet kaptunk.
- A talajellenállást a MOBiTECH Bt. szarvasi penetrométerével (Daróczi-Lelkes féle rugós talajellenállás-mérő) mértük havonta, 10 cm-enként 30 cm-ig.
- A talaj nedvességtartalmát pedig PT-1 nedvességmérővel határoztuk meg havonta, szintén 10 cm-enként 30 cm-ig.
- Magasság mérését ugyancsak havonta végeztük a különböző kultúráknál.
- Betakarítás után meghatároztuk a különböző fajták terméseredményét és betakarításkori szemnedvesség tartalmát.



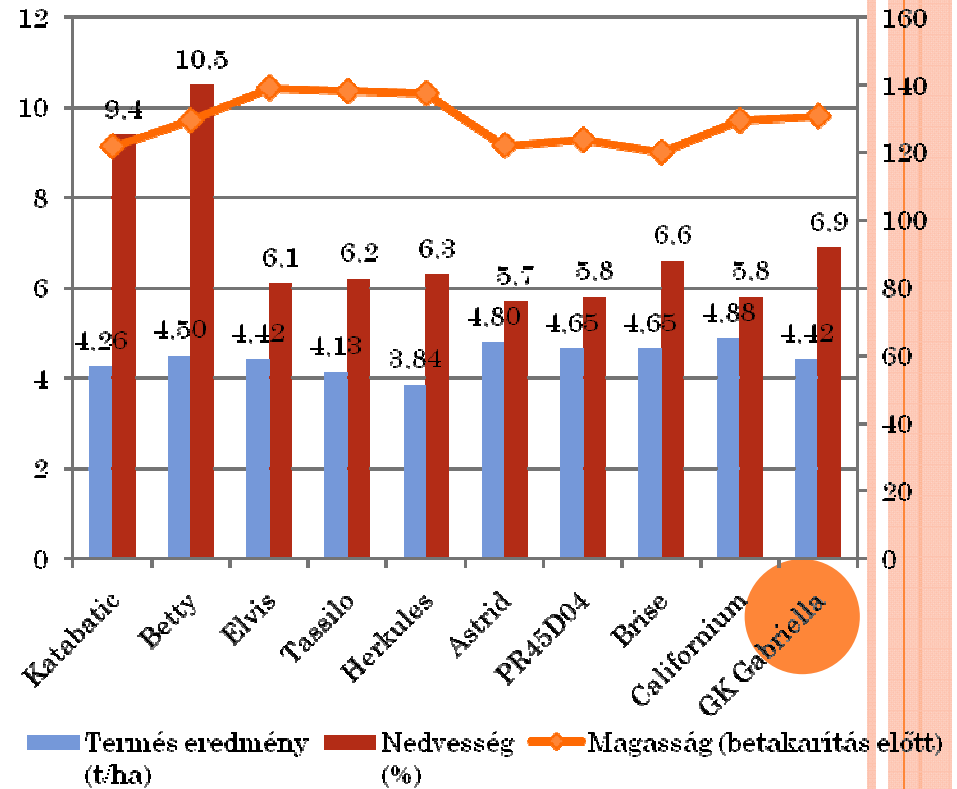
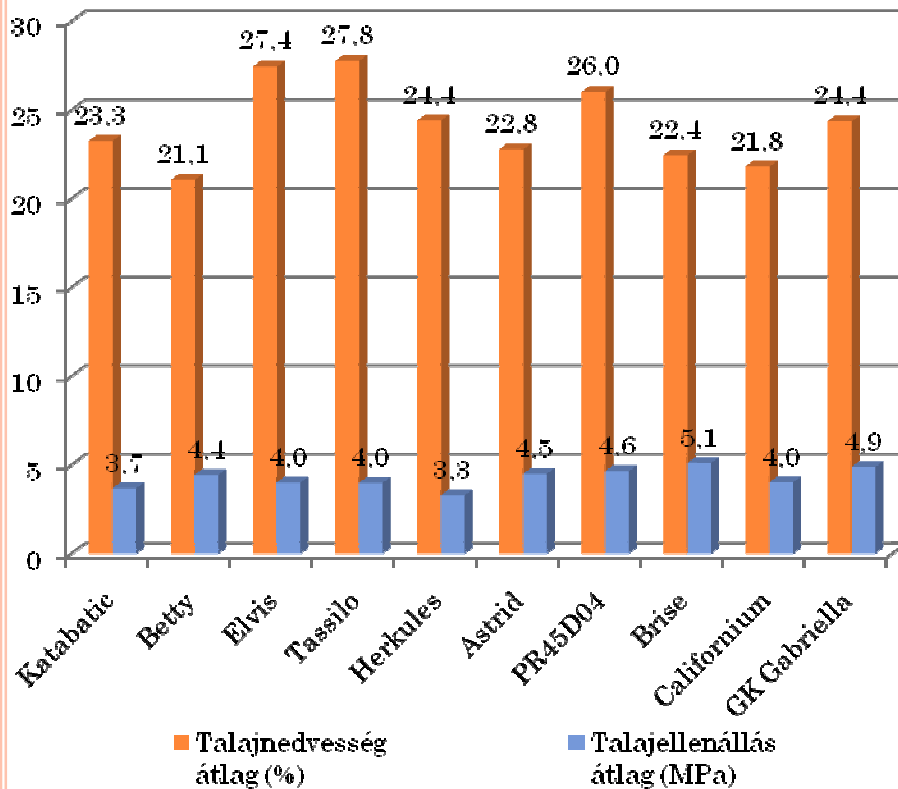
KALÁSZOSOK

A kalászos gabonákat 2008. október 22-én vetették el, fajtánként 900 m²-es területre. Vetés előtt, 2008. október elején mélyszántást végeztek, amit hengerezés követett. Október közepén a tápanyag-utánpótlást Nikrol, Kálisó és DC szuperfoszfáttal végezték. 2009. március, április és május folyamán különböző növényvédelmi eljárásokat (gyomirtás, rovar- és gombaölő eljárások) végeztek. A fajtásokat 2009. júliusában takarították be.



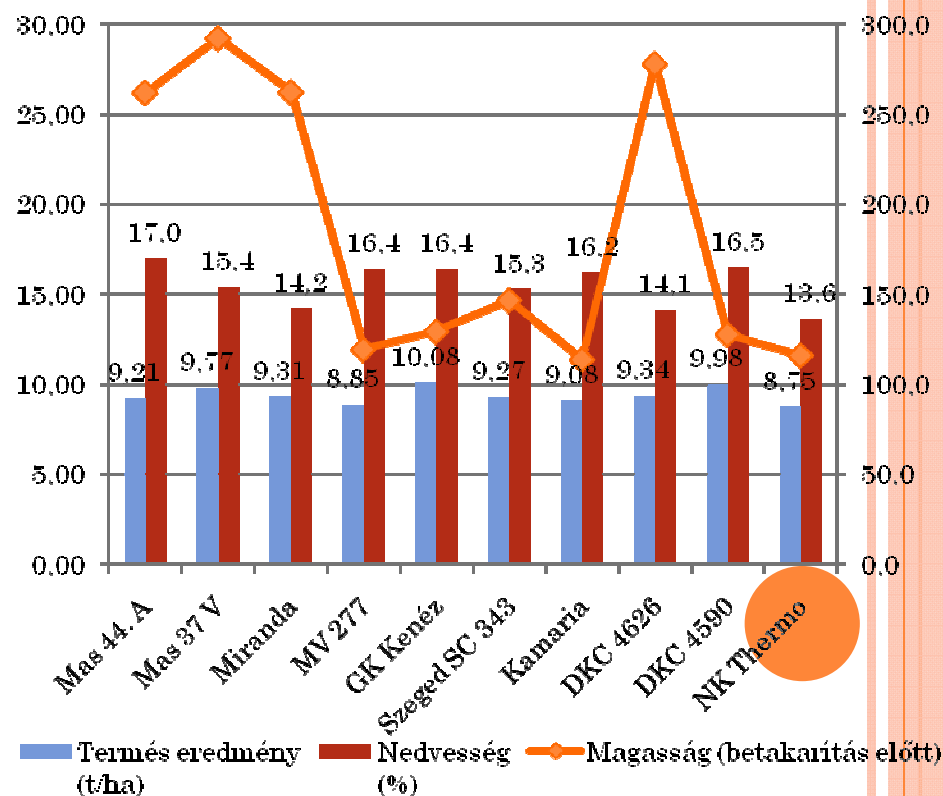
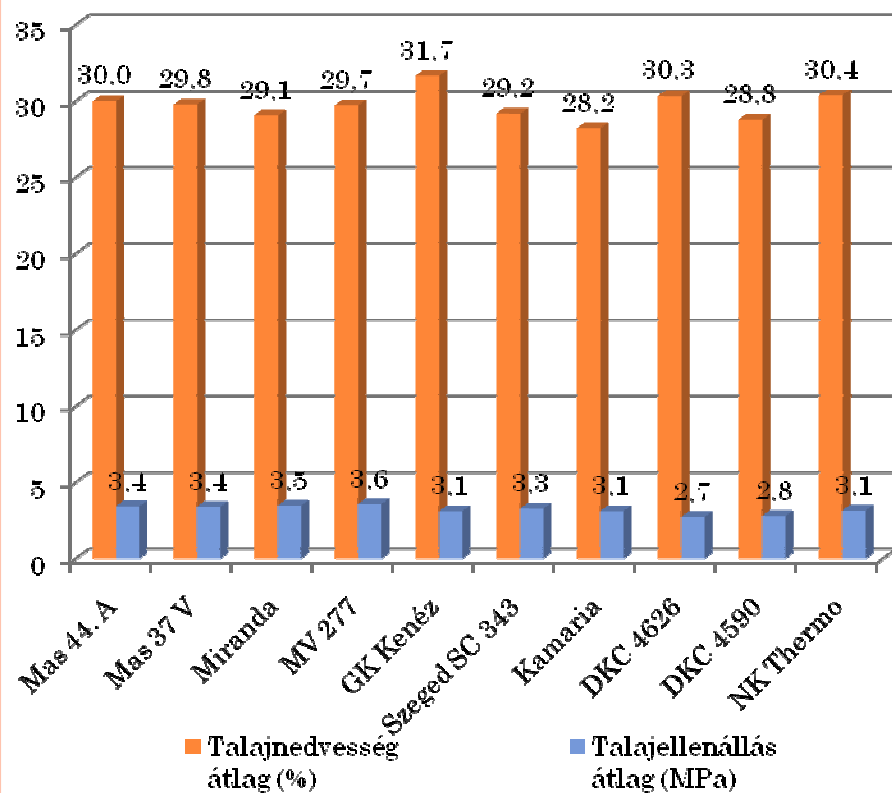
REPCE

A repcét 2008. szeptember 6-án vetették el, fajátnként 900 m²-es területre. Vetés előtt, 2008. augusztus közepén mélyszántást végeztek, amit tárcsázás és hengerezés követett. Szeptember elején a tápanyag-utánpótlást Nikrol, Kálisó és MAP-pal végezték. 2009. március, április és május folyamán különböző növényvédelmi eljárásokat (gyomirtás, rovar- és gombaölő eljárások) végeztek. A fajtásokat 2009. júliusában takarították be.



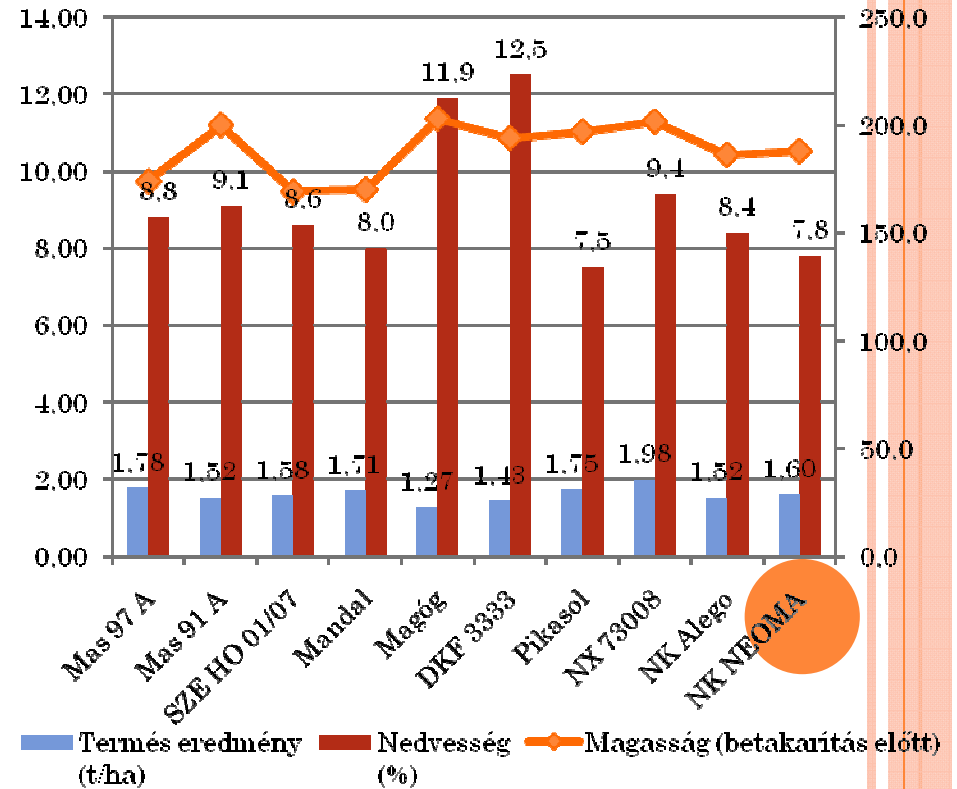
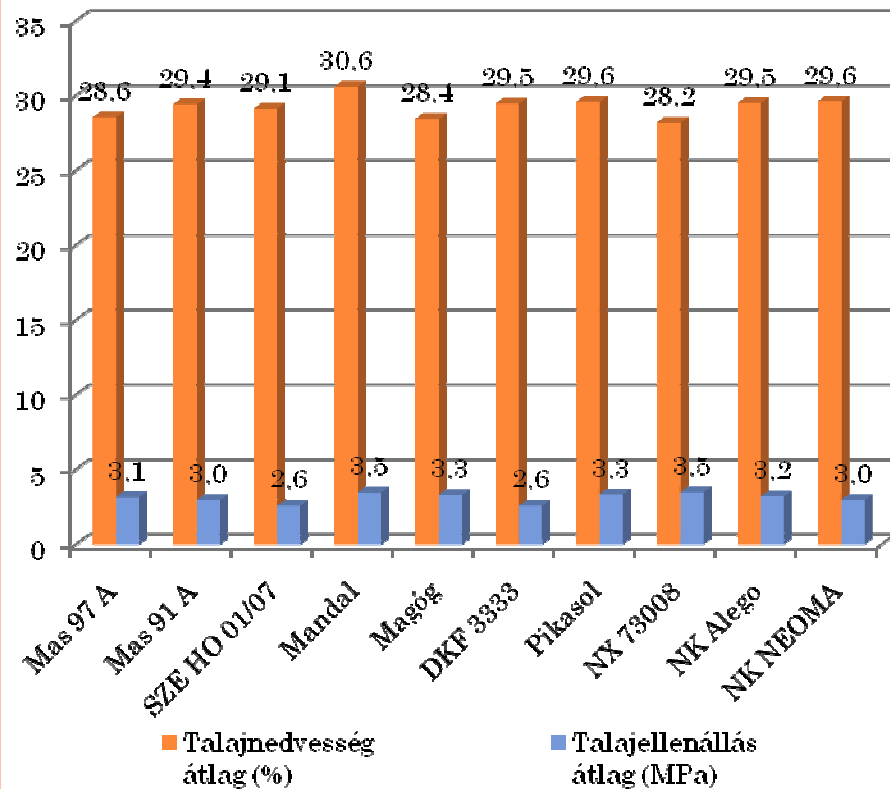
KUKORICA

A kukoricát 2009. április 15-én vetették el, fajtánként 1310 m²-es területre. 2008. novemberében mélyszántást végeztek. 2009. áprilisában a magágykészítés előtt a tápanyagutánpótlást Nikrol végezték. 2009. május és június folyamán különböző növényvédelmi eljárásokat (gyomirtás, rovarölő eljárások) végeztek. A fajtásokat 2009. augusztus végén takarították be.



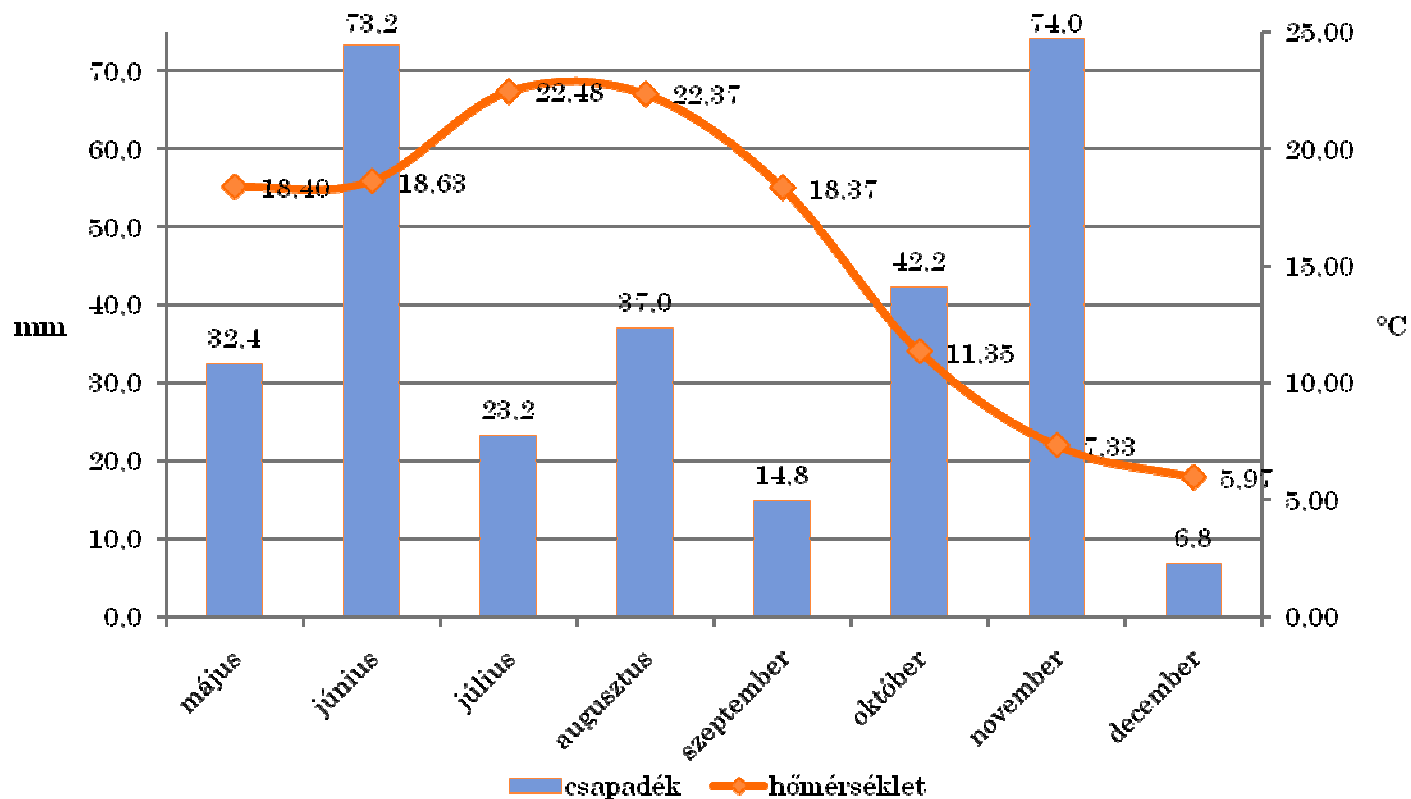
NAPRAFORGÓ

A napraforgót 2009. április 14-én vetették el, fajtánként 2350 m²-es területre. 2008. októberében mélyszántást végeztek. 2009. áprilisában a tápanyag-utánpótlást Nikrol végezték. 2009. április és június folyamán különböző növényvédelmi eljárásokat (gyomirtás, gombaölő eljárások) végeztek. A fajtásokat 2009. augusztus végén takarították be.



A HŐMÉRSÉKLET ÉS A CSAPADÉK HAVI MEGOSZLÁSA (DOMBÓVÁR)

A időjárási tényezőket (csapadék mennyisége, hőmérséklet) az Agrár-Office Meteorológiai Állomások (Vantage Pro2) segítségével mértük



EREDMÉNYEK ÉRTÉKELÉSE

Az eredmények értékelését a legmodernebb számítógépes statisztikai módszerekkel végezzük (pl. regresszió analízis, variancia analízis).

Mivel a betakarítás után a laboratóriumi mérések decemberben fejeződtek be, a statisztikai elemzések és az eredmények kiértékelése folyamatban vannak.



1.1.2 KÖZREMŰKÖDÉS A SZÁNTÓFÖLDI NÖVÉNYTERMESZTÉS BIZTONSÁGÁT JAVÍTÓ MEGOLDÁSOK KIDOLGOZÁSÁBAN

- Talajművelési kísérlet beállítása

140 ha-on kukorica kultúránál

ebből 30 ha-on germinátoros művelés (kímélő)

a maradék 110 ha-on „agresszív” talajművelést végeztünk (29-32 cm es mélyszántás)



KÖSZÖNÖM A
FIGYELMET !

